



Italian Agency for Agricultural Mechanization

**10th Session of the
Technical Committee (TC) of CSAM**

&

**Regional Workshop on Establishing a Regional Database
of Agricultural Mechanization in Asia and the Pacific**

*Siem Reap, Cambodia
17^o - 18th of November 2014*

**Sandro Liberatori
Nataschia Maisano**

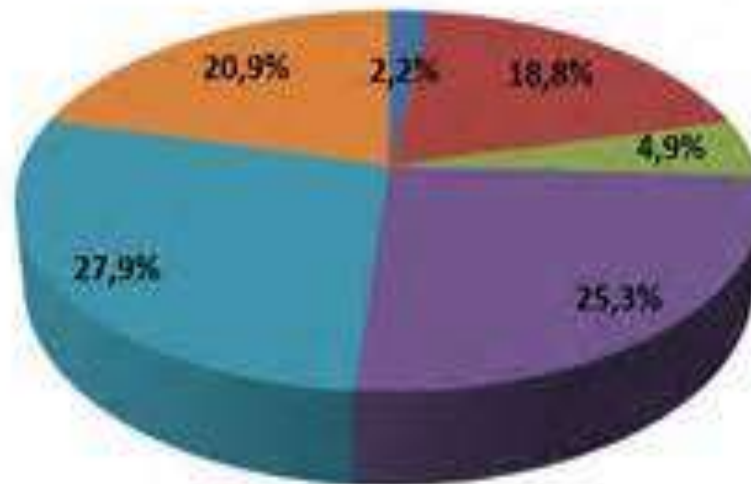
STATISTICS FOR ITALY



Total surface = 17.000.000 ha

ITALIAN GDP 2013*

Composizione del PIL italiano (II trimestre 2013)



■ Agricoltura, silvicoltura e pesca
■ Industria in senso stretto
■ Costruzioni
■ Commercio, alberghi, trasporti e comunicazioni
■ Credito, attività immobiliari e servizi professionali
■ Altri servizi

* Source ISTAT - 2013

Total GDP: 1.400 billion €

In Italy there is a ten-yearly census for agricultural sector

	ITALY	EUROPE
Agricultural land used	12.744.196,23 ha (tot. Surface 17.000.000 ha)	172.000.000 ha (tot. 214.000.000 ha)
Arable land	6.938.830,68 ha	104.000.000 ha
Woody plantation	2.323.183,97 ha	10.700.000 ha

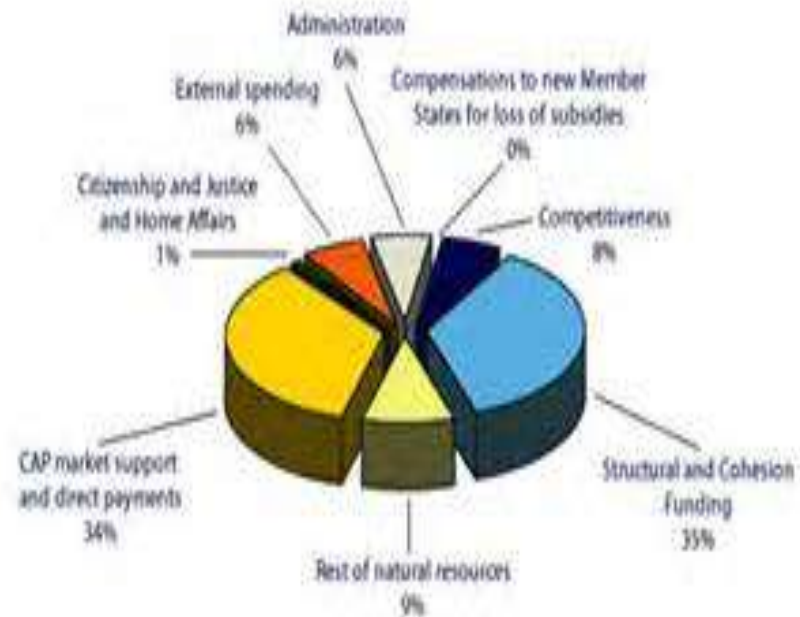
* Source Ministry of Agriculture - 2013

Italy Agricultural production

Cereals	180.267.202 (51,6 % arable land) - UE 54 %
Tuber plants	15.676.844
Vegetables	118.553.251
Fruits	60.954.062
Citrus fruit	60.954.062
Vine	72.828.700
Olive	31.543.432
Grazing	1.112.933 units
Greenhouse vegetables	15.807.919
Tractors	1.600.000 units
Total Value (million €)	54.116

Europe

Make-up of EU budget 2007-2013



Europe (budget 2007 – 2013)

- 45 € billion for the agricultural sector
- 34 % of the overall budget (148 €. billion)

In 2011, for rural development spending to 11% and 30% for direct aid to farmers and market-related expenditure with clear rules according to the “State Aid Regulations”

The new budget will be 2014 – 2020.



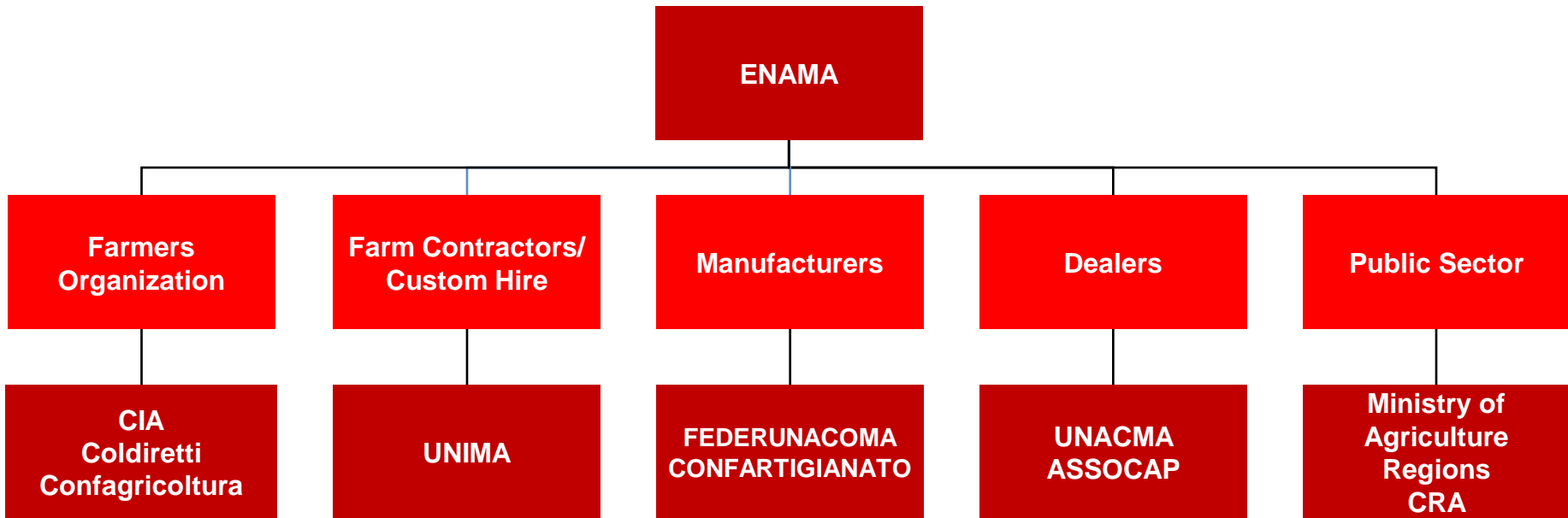
Italian National Agency for Agricultural Mechanisation
is an organization created to improve competitiveness,
develop technology and assess the performance
and safety of machinery, plants and
their components and products
and plants being used for energy production.



Through its activities, ENAMA disseminate **the culture of certification**, innovation and appropriate use of agricultural engineering in order to foster a safe, competitive agriculture **to benefit the human, the environment and agricultural production.**

ENAMA promotes projects, advice and solutions based on a **high level of technical and regulatory knowledge** for all actors in Italy and worldwide.

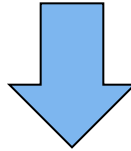
Members of ENAMA



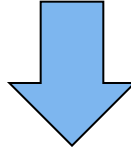
ENAMA ACTIVITIES

- **Machine Certification**
- **Product Certification (machine, components, fuels, plants etc.)**
 - **Homologation**
 - **Technical Consulting**
 - **International Activities**
 - **Studies and researches**
 - **Training and Information**
 - **Innovation**

ENAMA SYSTEM



NO PROFIT ORGANISATION



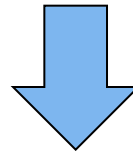
***Activities with the Italian Ministry of Agriculture
and public bodies (including International
Organizations)***

and

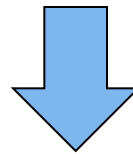
Activities with the private sector

Activities with the Ministry of Agriculture and public bodies (including International Organizations).

Incomes are provided by funding by the Ministry of Agriculture and other public national and international bodies based on a contribution* on expenses to perform projects. Other incomes are provided by Members annual fees.



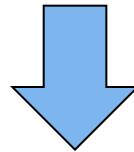
On early basis these activities perform an important loss in terms of income.



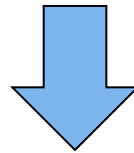
Losses are covered by the net incomes of activities with the private sector.

Activities with the private sector

Enama performs activities with the private sector in Italy and worldwide



These activities provide for a net income that is used to cover the losses of the activities with the public sector.



THEREFORE

ENAMA ACTIVITIES



ENAMA cannot give its Members any financial benefit but all net incomes must be used to promote agriculture

Product Certification

certification
certificazione






CERTIFICAZIONE
Attestazione di parte terza della conformità di prodotti, processi o servizi a una determinata norma o regola tecnica

Chi la rilascia?

ORGANISMO DI CERTIFICAZIONE
Struttura di valutazione della conformità di parte terza che attua schemi di certificazione

ENAMA
Organismo di certificazione terzo e indipendente che beneficia della piena rappresentatività delle parti che compongono l'intera filiera:

- Produttori
- Commercianti
- Utilizzatori
- Istituzioni

OBIETTIVI PRIMARI

- Dare fiducia ai consumatori sull'affidabilità di un prodotto certificato
- Garantire imparzialità di giudizio nell'interesse di tutte le parti coinvolte

CERTIFICATION
Third-party acknowledgment of the conformity of products, processes or services to a particular standard or technical regulation.

CERTIFICATION BODY
Third party for the evaluation of conformity organization - assessment - implementing - certification schemes

PRIMARY OBJECTIVES

- Offer to consumers confidence on the reliability of a certified product
- Ensure impartiality of judgment in the interest of all parts involved

ENAMA
independent certification body of third party which benefits of the full representativity of the parts involved in the supply chain:

- Producers
- Traders
- Users
- Institutions



ENAMA
ENTE NAZIONALE PER LA
MECCANIZZAZIONE AGRICOLA

ENAMA E LA CERTIFICAZIONE

<p>CERTIFICAZIONE DEL SETTORE MECCANIZZAZIONE</p> <p>Certificazione VS ENAMA della sicurezza delle macchine agricole</p> <p>Certificazione ENAMA di prestazioni e sicurezza delle macchine agricole</p> <p>Certificazioni ENAMA dei componenti di macchine agricole</p>	  	<p>ENAMA CERTIFICATION MECHANIZATION</p> <p>VS Enama certification of safety of agricultural machines</p> <p>Enama Certification of performances and safety of agricultural machines</p> <p>Enama certification of components of agricultural machines</p>
<p>CERTIFICAZIONE DEL SETTORE AGROENERGETICO</p> <p>Certificazione ENplus del pellet</p> <p>La Certificazione dei biocombustibili solidi agroforestali</p>		<p>AGROENERGY</p> <p>ENplus Pellet Certification</p> <p>Agroforestry solid biofuel Certification</p>

Product Certification

ENAMA is the **independent certification body of third party** which benefits of the full representativity of the parts involved in the supply chain.

PRODUCT CERTIFICATION: Certification of products/services, regulated by the sectorial standards or equivalents references, that directly ensures the compliance of the product to specific requirements. Provides for the best guarantee on the continuity of product compliance.

PURPOSE OF PRODUCT CERTIFICATION: To provide confidence to the market about the ability of the producer to obtain and maintain conformity of products. For this reason the conformity mark, may be used for a specific period of time.

ENAMA CERTIFICATION MECHANIZATION:

- **VS Enama certification of safety of agricultural machines**
- **Enama Certification of performances and safety of agricultural machines**
- **Enama certification of components of agricultural machines**

AGROENERGY:

- **ENplus Pellet Certification**
- **Agroforestry solid biofuel**
- **Certification**

Machine Certification

Enama performs voluntary and accredited safety tests and functional tests on agricultural machinery and components, released to the Manufacturers constituting a distinctive mark of its products and a considerable added value on the market.

The testing of the functional aspects, based on the current standards/regulation (ISO, EN, etc.), are carried out by specialized test centers coordinated by ENAMA on machines and components.

ENAMA offers a Certification service for agricultural machines and components:

- **VS ENAMA: Safety Certification** (accredited by Accredia with certificate no. 088B);
- **Certification ENAMA: Performances Certification.**

ENAMA performs its Certification activity without any conflict of interest and in the total impartiality and confidentiality in the data management.

ENAMA's Certificates are internationally recognized, e.g. ENTAM (European Network for Testing of Agricultural Machines).

Homologation

OMOLOGAZIONE

Il processo di omologazione per i prodotti ENAMA si svolge in tre fasi principali:

- 1. **OMOLOGAZIONE INTERNAZIONALE**
- 2. **OMOLOGAZIONE NAZIONALE**
- 3. **ACCREDITAMENTO**

OMOLOGAZIONE INTERNAZIONALE

Il primo passo è l'omologazione internazionale, che si svolge presso il Centro di Coordinamento Decodice ENAMA. Questo processo garantisce che i prodotti ENAMA siano conformi alle norme internazionali e siano in grado di essere omologati in tutti i paesi del mondo.

OMOLOGAZIONE NAZIONALE

Il secondo passo è l'omologazione nazionale, che si svolge presso il ministero competente del paese di destinazione. Questo processo garantisce che i prodotti ENAMA siano conformi alle norme nazionali e siano in grado di essere omologati in quel paese.

ACCREDITAMENTO

Il terzo passo è l'accREDITAMENTO, che si svolge presso il ministero competente del paese di destinazione. Questo processo garantisce che i produttori ENAMA siano in grado di essere omologati in quel paese.

ENAMA'S ROLE

IL RUOLO DI ENAMA

ENAMA è un'organizzazione internazionale che si occupa di omologazione e certificazione dei prodotti ENAMA. Il suo ruolo è quello di garantire che i prodotti ENAMA siano conformi alle norme internazionali e siano in grado di essere omologati in tutti i paesi del mondo.

ENAMA è un'organizzazione internazionale che si occupa di omologazione e certificazione dei prodotti ENAMA. Il suo ruolo è quello di garantire che i prodotti ENAMA siano conformi alle norme internazionali e siano in grado di essere omologati in tutti i paesi del mondo.

DECODICE APPROVAL

OMOLOGAZIONE DECODICE

Il processo di omologazione decodice si svolge in 10 fasi principali:

1. Presentazione del prodotto
2. Verifica della conformità alle norme
3. Presentazione della documentazione
4. Verifica della documentazione
5. Verifica della conformità alle norme
6. Verifica della conformità alle norme
7. Verifica della conformità alle norme
8. Verifica della conformità alle norme
9. Verifica della conformità alle norme
10. Verifica della conformità alle norme

oecd.org/tad/code/tractors.htm

ENAMA DECODICE COORDINATION CENTER

IL PROCESSO DI OMOLOGAZIONE DECODICE

Il processo di omologazione decodice si svolge in 10 fasi principali:

1. Presentazione del prodotto
2. Verifica della conformità alle norme
3. Presentazione della documentazione
4. Verifica della documentazione
5. Verifica della conformità alle norme
6. Verifica della conformità alle norme
7. Verifica della conformità alle norme
8. Verifica della conformità alle norme
9. Verifica della conformità alle norme
10. Verifica della conformità alle norme



Homologation

It's the fundamental requirement for the introduction of a vehicle in the public road traffic and it is divided in: EC; National; OECD / OECD; other.

ENAMA can support manufacturers in the national and EC type approval process.

Besides ENAMA can operate through its network of contacts at international level (OECD / OECD agreements ENTAM and ANTAM) in other countries too.

OECD/OCSE APPROVAL

It's the essential requirement for the export within the Members Countries, and it is aimed to test and verify the functional and safety features and requirements for wheeled agricultural and forestry tractors.

Internationally recognized, it is based on OECD/OCSE Tractors Codes.

ENAMA, as OECD Coordination Centre, ensures:

- **The same approach and interpretation of the Codes among the Test Stations across the world;**
- **A fast and accurate technical control of Test reports;**
- **Traceability and availability of test results.**

Technical Consulting

technical consulting
consulenza tecnica



**ENAMA
A SUPPORTO
DI OPERATORI ED AZIENDE**

ENAMA fornisce alle pubbliche Amministrazioni, a tutte le imprese ed operatori strumenti e conoscenze per migliorare le proprie attività, garantendo competenza, esperienza tecnica e conoscenza del settore.

**TO SUPPORT
COMPANIES AND OPERATORS**

ENAMA provides to public administrations, companies and operators, the tools and the knowledge needed to improve their activity, granting expertise and technical experience in the related area of interest.

RISPOSTA A QUESTI SPECIFICI TECNICI E NORMATIVI
ANSWER TO SPECIFIC ISSUES REGARDING REGULATIONS AND TECHNICAL ISSUES

INDAGINI DI MERCATO E STATISTICHE DEL SETTORE
MARKET RESEARCH

PROGETTAZIONE PROTOTIPI
PROTOTYPIC DESIGN

ASSISTENZA TECNICA E NORMATIVA
ASSISTANCE ON REGULATIONS AND TECHNICAL ISSUES

SFERIMENTAZIONI IN LABORATORIO ED IN PIANO CAMPO
TESTING ACTIVITY IN THE LABORATORY AND IN OPEN FIELD

OMOLOGAZIONE (CE, NAZIONALI, DECROCI, ALTRI) / TYPE APPROVAL (CE, NATIONAL, CROSS / DECAL, OTHERS)

SERVIZIO DI INFORMAZIONE E FORMAZIONE DEL PERSONALE TECNICO
INFORMATION AND TRAINING OF TECHNICAL PERSONNEL

ANALISI DI RISCHI E PIANI DI SICUREZZA AZIENDALI
RISK ANALYSIS AND SAFETY PLANS FOR COMPANIES

CIRCOLAZIONE STRADALE E REVISIONE DI MACCHINE AGRICOLE
ROAD TRAFFIC AND REVIEW OF AGRICULTURAL MACHINERY

USO ED AGEVOLAZIONI SU COMBUSTIBILI
USE AND BENEFITS ON FUELS

ENAMA
ENTE NAZIONALE PER LA MECCANIZZAZIONE AGRICOLA

AGRICOLTURA E SICUREZZA

PUBBLICAZIONI ENAMA

ENAMA ha messo a punto numerose pubblicazioni inerenti l'uso in sicurezza delle macchine agricole per fornire agli operatori agricoli ed agromeccanici un efficace strumento formativo - informativo ed un valido contributo per la riduzione degli infortuni nel settore, conseguenti all'utilizzo delle macchine agricole.

Ad oggi risultano essere state redatte oltre n.30 pubblicazioni (tra Schede e Linee Guida), inibiti dal nostro sito www.enama.it.

ENAMA'S PUBLICATIONS

ENAMA published several documents concerning the safe use of agricultural machinery with the aim to provide farmers and operators of agro-mechanical equipment, an efficient training-informative instrument and a valuable contribution for the reduction of accidents related to the use of agricultural machinery.

Up to today, more than 30 of publications (Guidelines etc.) have been published and available on our website www.enama.it.



enama.it

Technical Consulting

ENAMA provides to public administrations, companies and operators, the tools and the knowledge needed to improve their activity, granting expertise and technical experience in the related area of interest.

ENAMA provides answers to questions related to the following areas:

- ✓ Safe use of agricultural machinery
- ✓ Type Approval of agricultural machinery
- ✓ Road Traffic and revision of agricultural machinery
- ✓ Explanation of regulations (ROAD CIRCULATION, ISO, UNI, EN, OCSE/OECD, etc.).

ENAMA published several documents concerning the safe use of agricultural machinery with the aim to provide farmers and operators of agro-mechanical equipment, an efficient training-informative instrument and a valuable contribution for the reduction of accidents related to the use of agricultural machinery.

Agroenergy

agroenergy
L'energia da agricoltura

ENAMA, centro italiano operante nel settore agricolo e agro-energetico, che adotta come il sistema di Agro e Biomassa, certifica le produzioni di sviluppo di fonti di energia rinnovabile, in accordo con le norme della comunità europea ed i requisiti del mercato interno, in modo da assicurare la massima trasparenza, l'efficienza e la tracciabilità dei bio-combustibili e di tutte le filiere.

In particolare, ENAMA si occupa dei seguenti aspetti:

- Certificazione delle biomasse agricole;
- Certificazione dei bio-combustibili, biogas e bio-lubrificanti;
- Certificazione, sviluppo e efficienza del bioenergia nel biogas;
- Assistenza tecnica alle filiere, alle Associazioni, ai comitati di settore e ai partner del Ministero dell'Agricoltura, delle Politiche Rurali e Forestali;
- Sviluppo di progetti.

ENAMA
CENTRO ITALIANO PER LA
BIOENERGIA E LE BIOMASSE

ASSISTENZA TECNICA
TECHNICAL SUPPORT

ENAMA dispone di un team tecnico plurilingue nel settore agricolo e agro-energetico. Gli esperti ed ingegneri presenti nel centro sono altamente qualificati ed esperti in tutti gli aspetti del ciclo produttivo, dalla coltivazione delle biomasse agricole, alla produzione di energia rinnovabile, in modo da assicurare la massima trasparenza, l'efficienza e la tracciabilità dei bio-combustibili e di tutte le filiere.

In particolare, ENAMA si occupa dei seguenti aspetti:

- Assistenza tecnica alle filiere, alle Associazioni, ai comitati di settore e ai partner del Ministero dell'Agricoltura, delle Politiche Rurali e Forestali;
- Sviluppo di progetti.

ENAMA
CENTRO ITALIANO PER LA
BIOENERGIA E LE BIOMASSE

ENAMA
E LA CERTIFICAZIONE
DELLE BIOMASSE
AGROFORESTALI

LA CERTIFICAZIONE DEL PELLE ENAMA

ENAMA è il Centro di Certificazione e di Monitoraggio per la filiera di certificazione ENAMA, conosciuta in tutto il mondo per la sua alta e massima qualità dell'energia rinnovabile.

ENAMA è un sistema di gestione operativo di base standard di qualità e garanzia che il punto di partenza del mercato (i punti di raccolta) presso dei quali avvengono le operazioni ENAMA, garantisce la massima qualità del prodotto ENAMA, in modo da assicurare la massima trasparenza, l'efficienza e la tracciabilità dei bio-combustibili e di tutte le filiere.

ENAMA è un sistema di gestione operativo di base standard di qualità e garanzia che il punto di partenza del mercato (i punti di raccolta) presso dei quali avvengono le operazioni ENAMA, garantisce la massima qualità del prodotto ENAMA, in modo da assicurare la massima trasparenza, l'efficienza e la tracciabilità dei bio-combustibili e di tutte le filiere.

LA CERTIFICAZIONE DEI BIODEGRADIBILI SOLIDI AGROFORESTALI

Tutte le biomasse agricole e agro-energetiche, che sono prodotte e distribuite in modo da assicurare la massima trasparenza, l'efficienza e la tracciabilità dei bio-combustibili e di tutte le filiere.

ENAMA è un sistema di gestione operativo di base standard di qualità e garanzia che il punto di partenza del mercato (i punti di raccolta) presso dei quali avvengono le operazioni ENAMA, garantisce la massima qualità del prodotto ENAMA, in modo da assicurare la massima trasparenza, l'efficienza e la tracciabilità dei bio-combustibili e di tutte le filiere.

**ATTIVITÀ DI SVILUPPO,
DIFFUSIONE E CERTIFICAZIONE
DEI BIOCOMBUSTIBILI
E DEI BIOLUBRIFICANTI**

DEVELOPMENT AND CERTIFICATION OF BIOFUELS, BIO-LUBRICANTS AND BIO-LUBRICANTS

ENAMA è un sistema di gestione operativo di base standard di qualità e garanzia che il punto di partenza del mercato (i punti di raccolta) presso dei quali avvengono le operazioni ENAMA, garantisce la massima qualità del prodotto ENAMA, in modo da assicurare la massima trasparenza, l'efficienza e la tracciabilità dei bio-combustibili e di tutte le filiere.

ENAMA è un sistema di gestione operativo di base standard di qualità e garanzia che il punto di partenza del mercato (i punti di raccolta) presso dei quali avvengono le operazioni ENAMA, garantisce la massima qualità del prodotto ENAMA, in modo da assicurare la massima trasparenza, l'efficienza e la tracciabilità dei bio-combustibili e di tutte le filiere.

ENAMA
CENTRO ITALIANO PER LA
BIOENERGIA E LE BIOMASSE

Agroenergy

Recently ENAMA has started new activities in the sector of Agro and Bioenergy supporting **policies for the development of renewable energy in agriculture**. The aim is to implement the certification of products and processes involved in the supply chain for the development of agriculture.

The mission of ENAMA is to ensure sustainability, efficiency and traceability of biofuels and of their whole production chain:

- **Certification of agro-forestry biomass (ENplus Certification of Pellets)**
- **Certification of biofuels, bio-liquids and bio-lubricants**
- **Certification and development of biomethane and biogas**
- **Technical support to the supply chain actors, to central and local administrations and Italian Ministry of Agriculture**
- **Development of pilot projects**

Innovation

ENAMA runs annual programs for the development of innovation in agricultural mechanization promoted and financed by the Italian Ministry of Agriculture, Food and Forestry.

The programs are designed to actively support research and development in the industry of agricultural machinery manufacturers, contributing at the same time to adjust the supply of agricultural machinery and equipment to the evolving mechanization needs of Italian agriculture. Besides it's aimed to offer improved competitiveness to farmers in an increasingly internationalized market.

A further objective of the program is to improve workers and environment safety in the industry, in order to comply, in the design, use and management of agricultural machinery and equipment with the increasingly stringent regulations in this field.

To date, **14 innovative machines programs** have been completed and 4 are still ongoing, for a total of **153 prototypes**.

Training

INNOVATION
TURNING IDEAS INTO REALITY






LA FORMAZIONE ENAMA

ENAMA offers a series of courses and training activities that include: seminars, workshops, field training, and practical exercises. The courses are designed to provide participants with the latest information and knowledge in the field of agricultural machinery and technology.

ENAMA TRAINING

ENAMA training courses are designed to provide participants with the latest information and knowledge in the field of agricultural machinery and technology. The courses are designed to provide participants with the latest information and knowledge in the field of agricultural machinery and technology.






ENAMA
EUROPEAN NETWORK OF AGRICULTURAL MACHINERY ASSOCIATIONS

CORSI DI GUIDA PER OPERATORI DI MACCHINE AGRICOLE

ENAMA offers a series of courses and training activities that include: seminars, workshops, field training, and practical exercises. The courses are designed to provide participants with the latest information and knowledge in the field of agricultural machinery and technology.

SAFE DRIVING TRAINING COURSES FOR AGRICULTURAL OPERATORS

ENAMA offers a series of courses and training activities that include: seminars, workshops, field training, and practical exercises. The courses are designed to provide participants with the latest information and knowledge in the field of agricultural machinery and technology.




ENAMA
EUROPEAN NETWORK OF AGRICULTURAL MACHINERY ASSOCIATIONS

FORMAZIONE SUL CONTROLLO E REGOLAZIONE DELLE IRRIGATORI IN USO

ENAMA offers a series of courses and training activities that include: seminars, workshops, field training, and practical exercises. The courses are designed to provide participants with the latest information and knowledge in the field of agricultural machinery and technology.

TRAINING IN THE FIELD OF INSPECTION AND REGULATION OF AGRICULTURAL SPRINKLERS IN USE

ENAMA offers a series of courses and training activities that include: seminars, workshops, field training, and practical exercises. The courses are designed to provide participants with the latest information and knowledge in the field of agricultural machinery and technology.





ENAMA
EUROPEAN NETWORK OF AGRICULTURAL MACHINERY ASSOCIATIONS

FORMAZIONE SULLA SICUREZZA NELL'USO DELLE MACCHINE AGRICOLE

ENAMA offers a series of courses and training activities that include: seminars, workshops, field training, and practical exercises. The courses are designed to provide participants with the latest information and knowledge in the field of agricultural machinery and technology.

TRAINING ON THE SAFE USE OF THE AGRICULTURAL MACHINES

ENAMA offers a series of courses and training activities that include: seminars, workshops, field training, and practical exercises. The courses are designed to provide participants with the latest information and knowledge in the field of agricultural machinery and technology.





ENAMA
EUROPEAN NETWORK OF AGRICULTURAL MACHINERY ASSOCIATIONS

Training

Strong point of the ENAMA **20 years old training activity** is the use of senior experts that provide for a better learning of the different operative techniques.

The ENAMA training courses have the purpose to give to professional operators a **better knowledge on the safe use of agricultural machines**.

- **SAFE DRIVING TRAINING COURSES FOR AGRICULTURAL OPERATORS:** the purpose is to offer to trainers and professional operators a correct driving technique, in order to obtain a higher safety level during the use of the machines in the field and on the road.
- **TRAINING IN THE FIELD OF INSPECTION AND REGULATION OF AGRICULTURAL SPRAYERS IN USE:** ENAMA operates together with Regional Offices to realise training courses for technicians responsible for the inspections on sprayers and for trainers.
- **TRAINING ON THE SAFE USE OF THE AGRICULTURAL MACHINES:** The attention is particularly focused on the upgrade of the old used machines in order to reduce the potential risks.

International Activities



ENTAM SUPPORTO ALL'INTERNAZIONALIZZAZIONE

L'ENTAM (European Network for Testing of Agricultural Machines) - istituito nel 1999 - con il coordinamento di ENAMA, rappresenta la rete dei centri prova appartenenti ai paesi europei per lo svolgimento di attività comuni con lo scopo finale di effettuare e riconoscere le prove di prestazioni, sicurezza e protezione ambientale di macchine ed attrezzature agricole.

Attualmente, l'ENTAM rappresenta uno strumento internazionale in grado di garantire sistemi di prova armonizzati ed indipendenti: su richiesta del costruttore le prove sono effettuate da centri prova specializzati basandosi su metodologie tecniche comuni al fine di offrire uno strumento per migliorare i mezzi prodotti, in accordo con le regole e gli standard internazionali ed europei (ISO, EN, OECD).

L'ENTAM è composto da 11 membri, 1 membro osservatore (FAO) e 4 membri osservatori provenienti da Stati extraeuropei.

Sotto l'egida del Centro delle Nazioni Unite dell'Asia e del Pacifico per l'Ingegneria e la Meccanizzazione Agricola (UN/CSAM), l'ENTAM lavorerà a stretto contatto con l'Asian and Pacific Network for Testing of Agricultural Machinery (ANTAM) per promuovere la sostenibilità della meccanizzazione agricola in tutta la regione dell'Asia e del Pacifico.

Per maggiori informazioni consultare il sito:
entam.net

The ENTAM (European Network for Testing of Agricultural Machines) - established in 1999 under the coordination of ENAMA - is a public institutions network co-operating in the field of voluntary and compulsory testing performances, safety, environmental protection of agricultural machinery and equipment.

Today Entam represents a unique international effort to guarantee independent and harmonised testing systems: every Member testing station carry out the tests required by the manufacture on the basis of "ENTAM technical instructions" in order to obtain an uniform testing according to international and European (ISO, EN, OECD) standards and international accepted rules.

The ENTAM is made up of eleven EU members, an honorary witness (FAO) and four observer members belonging to countries outside the European Union.

The ENTAM network aims to develop outside Europe: under the United Nations Asian and Pacific Centre for Agricultural Engineering and Machinery (UNAPCAEM) will work on a global network with the Asian and Pacific Network for Testing of Agricultural Machinery (ANTAM), promoting sustainable agricultural mechanization across the Asia Pacific region.

More updates in the Entam website:



ANTAM NETWORK

IL FUTURO DELLA MECCANIZZAZIONE AGRICOLA IN ASIA E NEL PACIFICO, ATTRAVERSO UN USO SOSTENIBILE DELLE MACCHINE AGRICOLE

ANTAM - Asian and the Pacific Network for Testing of Agricultural Machinery, promosso nel 2013 a Bangkok dall'UN-ESCAP/CSAM, è il primo network della regione asiatica il cui scopo è favorire un commercio più leale ed aperto e l'uso sostenibile delle macchine agricole e, allo stesso tempo, implementare i requisiti comuni della sicurezza per gli operatori, per l'ambiente e per la produzione di cibo e per lo sviluppo di migliori prestazioni.

Inoltre, l'ANTAM mira a promuovere una migliore armonizzazione delle norme, delle procedure di prova e dei sistemi di certificazione della meccanizzazione agricola per una migliore qualità dell'agricoltura, su cui saranno basati i nuovi meccanismi incentivanti negli Stati membri.

È composto da 14 Stati asiatici e da vari istituti di Ricerca, Associazioni dei costruttori delle macchine agricole e delle organizzazioni professionali agricole e lavora in stretta collaborazione con la FAO, UNIDO, OCSE e ENAMA/ENTAM al fine di promuovere una meccanizzazione agricola sostenibile.

L'intesa cooperazione tra i differenti stakeholder assicura agli agricoltori un facile accesso ai macchinari agricoli con alto livello tecnologico che consenta loro una maggiore sicurezza e produzione più efficiente.

L'ANTAM rappresenta una piattaforma regionale per i paesi membri che possono mettere in comune conoscenze tecnologiche e competenze, condividere le migliori prassi per promuovere la migliore qualità delle macchine agricole.

Durante il Primo Convegno Annuale, tenutosi a Pechino a settembre 2014, è stata approvata la struttura operativa con specifiche competenze e responsabilità che saranno garantite di imparzialità al fine di creare molte più sinergie tra tutte le parti coinvolte. ENAMA, ufficialmente nominata Technical Reference Unit dell'ANTAM, fornirà il supporto tecnico e, come membro indipendente, predisporrà il contenuto tecnico dei nuovi rapporti di prova che verranno eseguiti dai paesi membri.

Il ruolo di ENAMA rappresenta un importante e valido collegamento tra ANTAM e tutte le organizzazioni internazionali (FAO, UNIDO, OCSE) e con l'ENTAM. Per maggiori informazioni consultare il sito:
un-csam.org/index.asp

THE FUTURE OF AGRICULTURAL MECHANIZATION IN ASIA AND THE PACIFIC, TOWARDS A SUSTAINABLE USE OF FARM MACHINES

ANTAM - Asian and the Pacific Network for Testing of Agricultural Machinery, launched in 2013 in Bangkok by UN ESCAP/CSAM, is the first Network applied in the Asia-Pacific region and its aim is to facilitate the trade and use of agricultural machines and to implement common requirements of safety of the operator, environment and food production and best performance. Besides its aim is to promote harmonization of standards, testing procedures and certification of agricultural machinery for a better quality of agriculture and subsidy policy in Member countries. This open regional network is composed of 14 countries across the Asia-Pacific region and various Research institutions, Associations of agricultural machinery manufacturers and farmers, organizations and work in collaboration with FAO, UNIDO, OECD and ENAMA/ENTAM to promote a new common development in sustainable agricultural mechanization. The different stakeholders co-operation insures that farmers can have an easy access to improved machinery to increase production and safety. It represents a regional platform for member countries to exchange technologies, share knowledge, expertise and best practices to upgrade the existing testing capacity and promote agricultural machinery quality. During the First Annual Meeting of ANTAM held in Beijing on the September of 2014, the organizational structure has been approved with specific divisions and responsibilities, with specific roles that should be the guarantee of impartiality and should create more synergies for all involved parties. ENAMA has been officially nominated as Technical Reference Unit of ANTAM and it will provide for technical support and third party on the technical content of the incoming reports performed by Member Countries. ENAMA role will represent an important and valid international connection between ANTAM and all the international organizations (FAO, UNIDO, OECD) and the ENTAM network. For further information, visit:
un-csam.org/index.asp

International Cooperation



International Cooperation



ENAMA is a founder member of ENTAM (European Network for Testing of Agricultural Machines). It's an international effort to guarantee independent and harmonised testing systems

Regarding the voluntary or compulsory testing in the field of agricultural engineering ENTAM testing stations assess:

- performances
- safety
- environmental protection
- animal welfare requirements in animal husbandry

International Cooperation



Organization for Economic
Cooperation and Development

OECD TRACTOR CODES

- **Functions**: OECD Tractor Codes Certification involves 34 member countries and 32 Testing Stations. OECD exemplify the standardization, testing and certification system
- **Role of ENAMA**: is the Coordinating Center of OECD codes and is the National Designated Authority of Italy for OECD Standard Codes for the Official Testing of Agriculture and Forestry Tractors

International Cooperation



ANTAM is the first Network applied in the Asia-Pacific Region and its aim is to facilitate the trade and use of agricultural machines and to implement ***common requirements of safety of the operator, environment and food production and best performance.***

Besides its aim is to promote ***harmonization of standards, testing procedures and certification of agricultural machinery*** for a better quality, sustainability of agriculture and subsidy policy in Member countries.

The different stakeholders co-operation ensures that ***farmers can have an easy access to improved machinery to increase production and safety.***

ENAMA acts as **Technical Reference Unit** of ANTAM and it will ***provide for technical support and third party on the technical content of the incoming reports*** performed by Member Countries.

ENAMA's role will represent an important and valid international connection between ANTAM and all the international organizations (FAO, UNIDO, OECD) and the ENTAM network.

For further informations, visit:

<http://www.enama.it/it/index.php>

<http://www.entam.net/index.php>

<http://www.oecd.org/agriculture/code/tractors.htm>

Email address to contact ENAMA:

sandro.liberatori@enama.it

natascia.maisano@enama.it